



HEALTHY HOME VON SCHWÖRER

Das Ziel: ein wohngesundes und energieeffizientes Haus auf neuestem Stand der Technik. Das Team: 40 Markenhersteller aus der europäischen Bauindustrie. Das Resultat: beeindruckend, bezahlbar, baugesund

Das erste „Schwörer Healthy Home“ ist kein Musterhaus. Aber als echtes Wohnhaus auf dem Grundstück des Ehepaares Weimper in Mühlacker könnte es zum Musterbeispiel werden.

Der Anfang: ein ambitionierter Bauherr

Norbert Weimper ist ein besonderer Bauherr. Der Fachjournalist und Blogger beschäftigt sich schon von Berufswegen mit Innovationen in der Bauwirtschaft. Die Vision: ein Eigenheim, das im Zusammenspiel innovativer Einzelprodukte ein Musterbeispiel in Sachen Wohngesundheit und Energieeffizienz abgibt. Und dabei bezahlbar bleibt.

Energieeffizienz und Ästhetik

Das mit Schwörerhaus gebaute Fertighaus der Weimpers steht in leichter Hanglage auf einem ebenerdig erschlossenen Betonfertigg Keller, der sich auch zum Wohnen nutzen lässt. Geringe Dachüberstände, der Verzicht auf Erker oder Gauben: so sieht moderne Formensprache aus. Ein kompakter Baukörper sorgt zudem für mehr Energieeffizienz. Zusammen mit der gedämmten Gebäudehülle wird so das Entweichen von Heizenergie minimiert.

Ein architektonisches Highlight ist das Multifunktionsdach mit Dachflächenfenstern und eingebaute Photovoltaikanlage. Sie produziert genug Solarstrom für Haushaltsgeräte, Beleuchtung und die leistungsstarke Luft-Wasser-Wärmepumpe. Überschüssige Energie geht nicht verloren, sondern wird einem Batteriespeicher zugeführt.

Licht und Luft

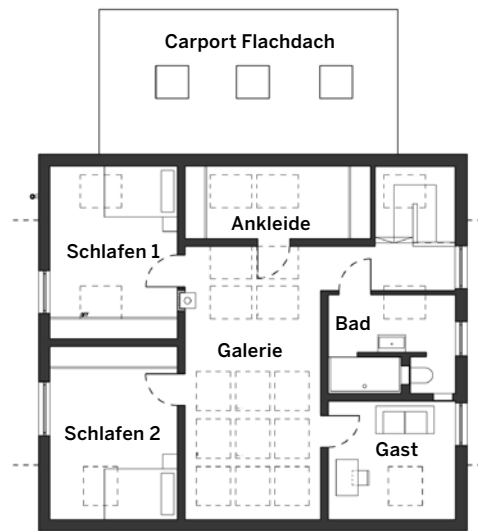
Wohngesundheit erfordert exzellente Luftqualität und gute Raumluft fängt schon bei der Auswahl der Werkstoffe an. Alle für den Innenausbau relevanten Materialien des von



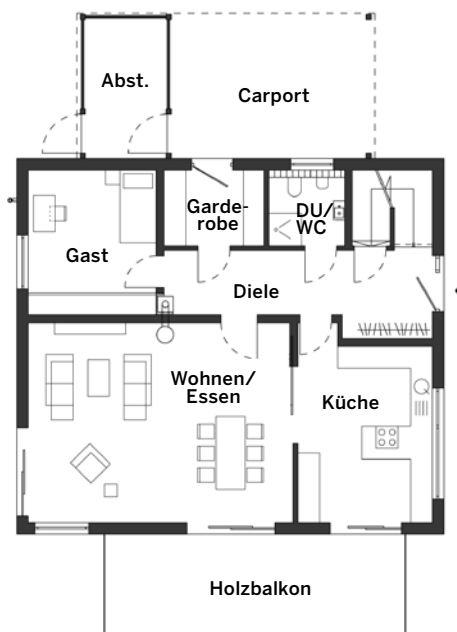
Die Galerie im Dachgeschoss: lichtdurchflutet und multifunktional.



Innovativ: die eingebaute Photovoltaikanlage



Dachgeschoss



Erdgeschoss



Hausintern

Entwurf Schwörer Healthy Home

Außenmaße 11,75 m × 10,33 m

Wohnfläche 178,93 m²

Kochen 18,69 m²

Essen/Wohnen 40,08 m²

Bad 8,99 m²

Dach Satteldach, Neigung 40°,

Vollsparrendämmung,

U-Wert 0,146 W/m²K

Bauweise Holztafelbauweise,

U-Wert 0,151 W/m²K, Schalldämm-

wert Außenwand 58 dB

Heizung Luft-Wasser-Wärmepumpe

mit Fußbodenheizung, kontrollierte

Be- und Entlüftung mit Wärmerück-

gewinnung und Pollenfilter

Vorzüge Gebäudehülle KfW-

Effizienzhaus 55 (Energieplus-Haus),

Multifunktionsdach mit integrierten

Dachflächenfenstern und planeben

eingebauter Photovoltaikanlage,

genormte Raumluftmessung

Preis verschiedene Ausbaustufen,

schlüsselfertig ab OK Kellerdecke

ab 372.000 Euro

Anbieter

SchwörerHaus KG

Telefon 07387/16-111

E-Mail info@schwoerer.de



Klar: die architektonische Formsprache verweist auf die „Urform des Hauses“.

Schwörerhaus gebauten „Schwörer Healthy Homes“ sind schadstoffgeprüft. Für einen geregelten Luftaustausch auch ohne manuelles Fensterlüften sorgt eine kontrollierte Be- und Entlüftung mit allergikerfreundlichem Pollenfilter. Der TÜV Rheinland bestätigt die gesunde Raumluftqualität.

Aber auch die Haushülle punktet mit gesunder Intelligenz: Kennzeichnend für die Architektur des „Schwörer Healthy Homes“ ist sein innovatives Tageslichtkonzept. Es basiert nicht allein auf der Anzahl der Fenster, sondern vielmehr auf deren intelligenter Positionierung und Steuerung, denn sie ist entscheidend für die jederzeit optimale Belichtung aller Räume. Wie clever man hier modernste Technologie und natürliche Helligkeit kombinieren kann, zeigt das Dachgeschoss. Alle Zimmer und die

große Galerie sind lichtdurchflutet. Möglich wird dies durch 21 energieautark betriebene Solardachfenster, für die sich die Weimpers nach langen Überlegungen und kühler Kalkulation entschieden haben. Die Dachfenster in den Schlafräumen verfügen zusätzlich über motorisierte Rollläden, um ein gesundes, abgedunkeltes Schlafklima zu gewährleisten. Die Südseite ist mit elektrochromen Fenstern ausgestattet: diese verdunkeln sich bei zu starker Sonneneinstrahlung auf Knopfdruck und sorgen für ein gleichbleibend angenehmes Raumklima, ohne den Ausblick zu beeinträchtigen. ●●●

www.zuhause3.de/schwoerer